

***Mi@***

---

**Guida all'utilizzo del  
*TOKEN FISICO*  
*Modello OneSpan***



## PREMESSA

La nuova **"Direttiva Europea sui Servizi di Pagamento"** (c.d. PSD2) ha ridefinito gli standard di sicurezza per i clienti che operano attraverso i propri conti accessibili online adottando l'**Autenticazione Forte** (meglio nota come *"Strong Customer Authentication"* o SCA).

L'Autenticazione forte è un sistema di sicurezza che garantisce l'identificazione e l'autenticazione univoca quando il cliente:

- accede al suo conto di pagamento disponibile online;
- dispone un'operazione di pagamento utilizzando conti di pagamento disponibili online; utilizzando sia i canali telematici della Banca sia le soluzioni offerte dalle Terze Parti autorizzate.

Per incrementare ulteriormente la sicurezza e la protezione dei clienti che operano online, la Direttiva ha anche introdotto il requisito del **"Collegamento dinamico"** (meglio noto come *Dynamic Linking*) ovvero un codice di autenticazione collegato in modo univoco all'operazione da disporre e che prende in considerazione gli elementi fondamentali del pagamento (es. importo e credenziali del beneficiario).

In piena applicazione della Direttiva e nell'ottica di garantire la sicurezza dei propri clienti, Banca Popolare di Bari ha adottato tre diverse soluzioni di sistemi di autenticazione:

- **Mobile Token**: gratuito in fase di sostituzione per adeguamento normativo;
- **Token Fisico**: rilasciabile su esplicita richiesta del cliente al costo previsto dalle vigenti disposizioni di trasparenza;

**NOTA BENE:** Ti ricordiamo che a partire dal 14 settembre 2019 se non avrai provveduto a sostituire il tuo dispositivo di autenticazione con una delle soluzioni messe a disposizione dalla Banca alla propria clientela, non potrai più accedere alla piattaforma **Mi@**.

In questa guida parliamo delle nuove modalità di utilizzo del **Token Fisico**.

## IL TOKEN FISICO modello OneSpan

Il Token Fisico è un dispositivo personale di sicurezza, costituito da un display e da vari pulsanti, che produce codici numerici monouso (One Time Password – OTP) e che il cliente utilizza sul proprio Internet Banking, sia in versione Desktop che in versione APP, per autenticarsi e per autorizzare le operazioni di pagamento.

Il token deve essere utilizzato su **Mi@** nelle fasi di:

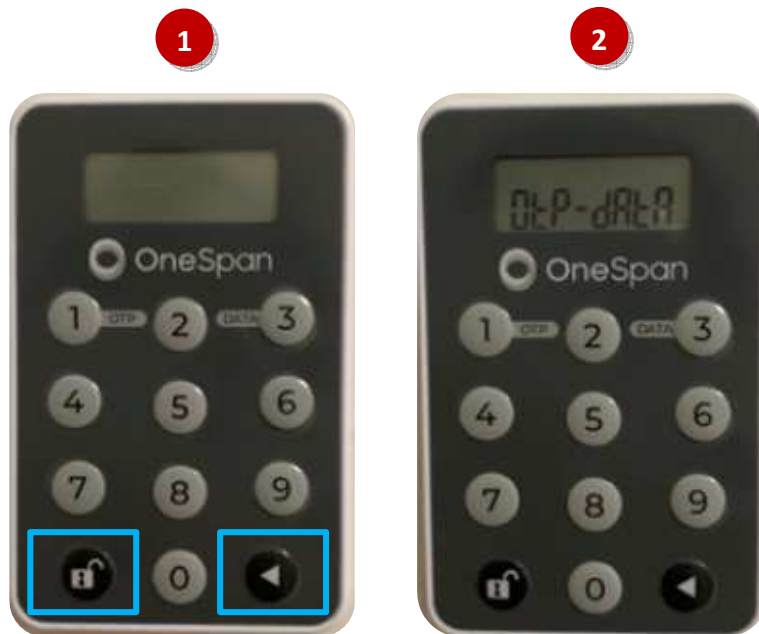
- accesso alla piattaforma (login);
- autorizzazione delle disposizioni di pagamento.

**Per ricevere il token fisico devi recarti in Filiale e richiederne la consegna dal momento che il dispositivo deve essere associato al tuo contratto di servizi telematici.**

Di seguito trovi le istruzioni per utilizzare il token fisico con **Mi@** sia da PC che da App.

## ACCENSIONE E SPEGNIMENTO DEL TOKEN FISICO (modello grigio)

Per **ACCENDERE** il token fisico tieni premuto il simbolo della freccia e poi premi contemporaneamente il tasto con il simbolo del lucchetto sino a quando sul display non compare la scritta "OtP - dAtA" (vedi immagine 1 e 2);



Per **SPEGNERE** il token fisico in qualsiasi fase del suo utilizzo devi seguire le istruzioni di seguito riportate:

1. premi una volta il simbolo della freccia e comparirà sul display la scritta "OtP - dAtA" (vedi immagine 1);
2. quando sul display compare la scritta "OtP - dAtA", premi una volta il simbolo della freccia per far spegnere il display (vedi immagine 2);



## UTILIZZO DEL TOKEN FISICO con Mi@ su PC/DESKTOP

### Accedere a Mi@ da PC/DESKTOP

1. Collegati a **Mi@** dal tuo **PC** ed esegui l'accesso inserendo rispettivamente nel campo superiore ed inferiore "**Username**" e "**Password**" personali quindi clicca su "**Accedi**".

Benvenuto nell'Area Clienti del Gruppo Banca Popolare di Bari

HELP ▾

05424N

.....

Non ricordo username e password

ACCEDE

LO SAPEVI CHE...  
Gentile cliente,  
a partire dal 14 settembre 2019, per continuare ad accedere e disporre pagamenti tramite Mi@ dovrà sostituire, ove non adeguati, i dispositivi di autenticazione in suo possesso.  
Per maggiori dettagli La invitiamo a recarsi in Filiale o a contattare il Servizio Clienti al numero verde 800 005 444.

Informazioni utili per accedere al servizio ▾

Comunicazioni importanti e di sicurezza ▾

2. Visualizzerai la pagina di avvio dell'autenticazione forte tramite Token Fisico ovvero attraverso l'inserimento nel campo indicato nell'immagine sotto del codice OTP a 6 cifre generato dalla tua chiavetta fisica.

Benvenuto nell'Area Clienti del Gruppo Banca Popolare di Bari

HELP ▾

Inserisci il codice che hai generato utilizzando la chiave genera token:

Codice OTP

non funziona il token/ho perso il token

ACCEDE

LO SAPEVI CHE...  
Gentile cliente,

A questo punto occorre che tu disponga del token fisico per procedere secondo quanto indicato nei prossimi punti e *rappresentato nelle immagini sotto* per generare il codice OTP di accesso:

- 3. Per accendere il token fisico, tieni premuto il simbolo della freccia e poi premi contemporaneamente il tasto con il simbolo del lucchetto** sino a quando sul display non compare la scritta "OtP - dAtA" (vedi immagine 3);
- 4. Premi il tasto "1"** per generare il codice OTP di accesso (vedi immagine 4);



- 5. Sul display** verrà visualizzato il codice **OTP a 6 cifre** (nell'immagine 5 sotto è il numero 711663) che dovrai **inserire** nell'**apposito campo** della maschera visualizzata sul tuo **PC/desktop**. **Clicca quindi** su "**Accedi**" per entrare nella home page di **Mi@**.



*Il codice OTP generato sarà valido per circa 30 sec., tempo entro il quale potrà essere utilizzato. Scaduti i 30 sec. per generare un nuovo OTP dovrai riaccendere il token fisico e premere nuovamente il pulsante "1" per generare il nuovo codice OTP.*

## Autorizzare una operazione di pagamento da Mi@ tramite PC/Desktop

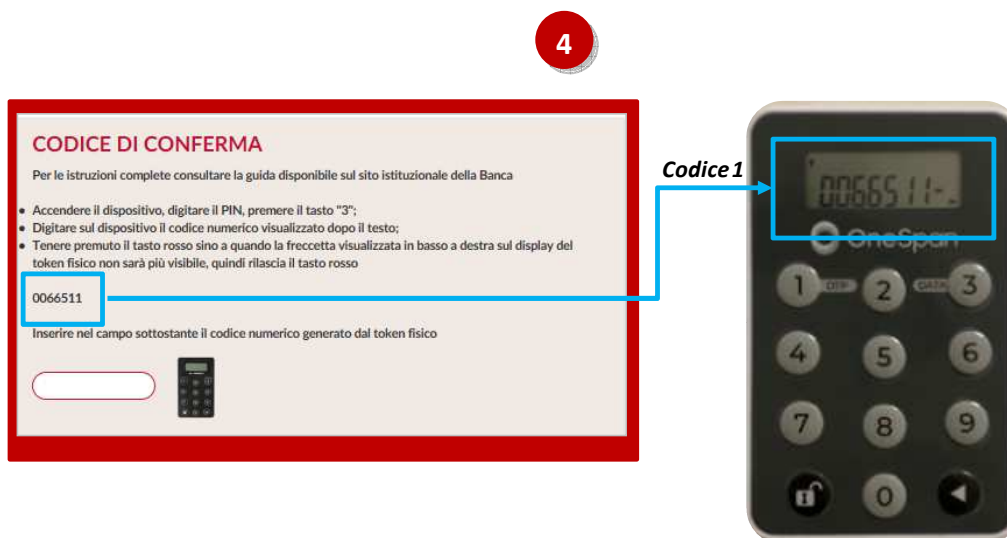
Compilata la maschera dell'operazione di pagamento (es. bonifico, ricarica telefonica, etc...), per procedere con l'autorizzazione, dovrai seguire le istruzioni riportate nel box **"Codice di Conferma"** esposto a destra della pagina Web. In particolare verrà esposto un codice (**Codice 1** nell'immagine sotto) legato univocamente all'operazione ed un campo **vuoto** da avvalorare con un ulteriore codice generato dal tuo token fisico secondo le modalità di seguito esposte (**Codice 2** nell'immagine sotto).



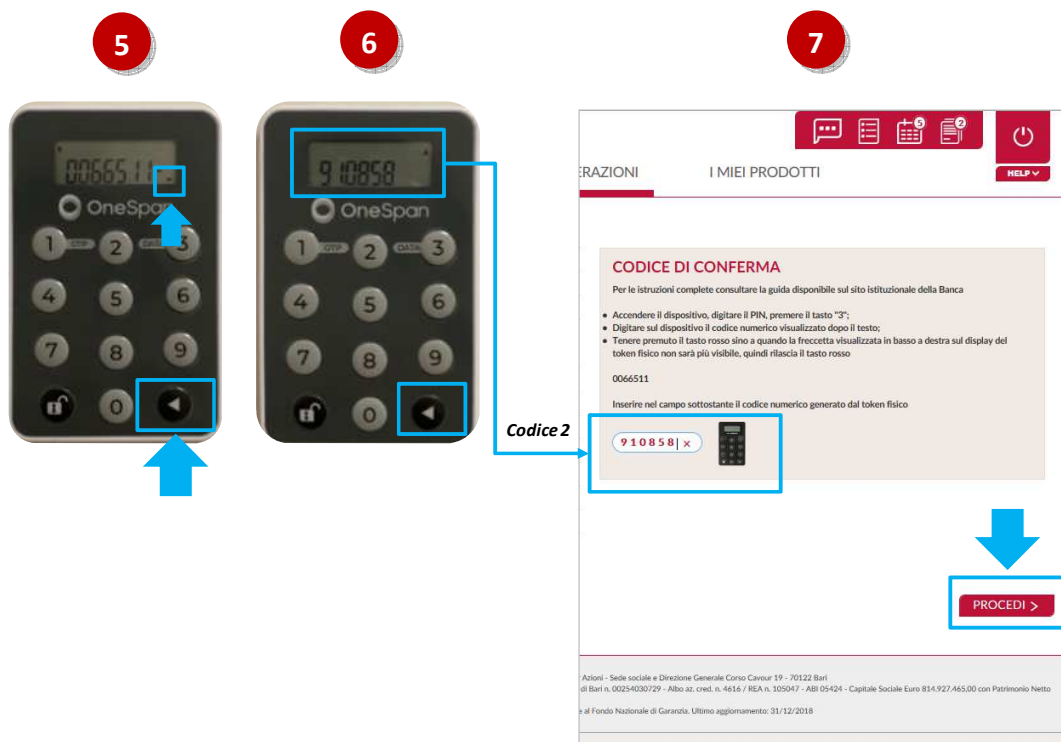
1. Prendi il token fisico e **procedi all'accensione premendo prima il tasto con simbolo della freccia e poi premi contemporaneamente il tasto con il simbolo del lucchetto** sino a quando sul display non compare la scritta "OtP - dAtA" (vedi immagine 1);
2. **Premi il tasto "3"** (vedi immagine 2);
3. **Il display** del token fisico si predispose per l'inserimento del **Codice 1** visualizzato sullo schermo del tuo PC (vedi immagine 3);



- 4. Inserisci** sul token fisico il **Codice 1** visualizzato sul monitor del tuo PC (nell'esempio dell'immagine 4 sotto il codice 0066511);  
N.B. In caso di errato inserimento, cancellare le cifre digitate utilizzando il tasto con il simbolo della freccetta.



- 5. Tieni premuto** il **tasto con il simbolo della freccia** sino a quando la freccetta visualizzata sul display del token fisico in basso a destra non sarà più visibile (vedi immagine 5);
- 6. Rilascia** il **tasto con il simbolo della freccia** e sul display sarà visualizzato un **codice a 6 cifre** che rappresenta l'**OTP di firma** (c.d. *dynamic linking*) [numero 910858 dell'immagine 6 sotto];
- 7.** Per concludere l'operazione di pagamento, **inserisci** nel **campo vuoto** del box "**Codice di Conferma**" visualizzato sul **monitor** del tuo **PC** il **codice a 6 cifre visualizzato sul display del token fisico** quindi clicca su "**Procedi**" per autorizzare l'esecuzione dell'operazione (vedi immagine 7).

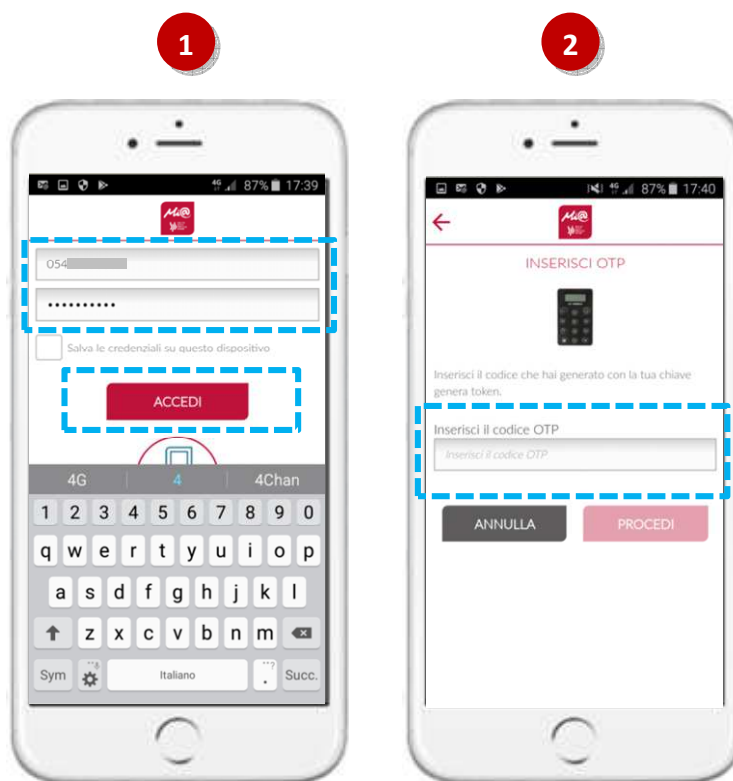


## UTILIZZO del TOKEN FISICO con la APP di Mi@

### Accedere a Mi@ tramite App

Per utilizzare il Token Fisico dalla App di Mi@ **segui le istruzioni e le immagini di seguito.**

1. Accedi dal tuo **smartphone** alla App di **Mi@** inserendo rispettivamente nel campo superiore ed inferiore "**Username**" e "**Password**" personali quindi clicca su "**Accedi**" (vedi immagine 1);
2. **Visualizzerai** la **finestra** che richiede l'**inserimento del codice OTP** ovvero la password usa e getta che dovrai generare con il tuo token fisico (vedi immagine 2).



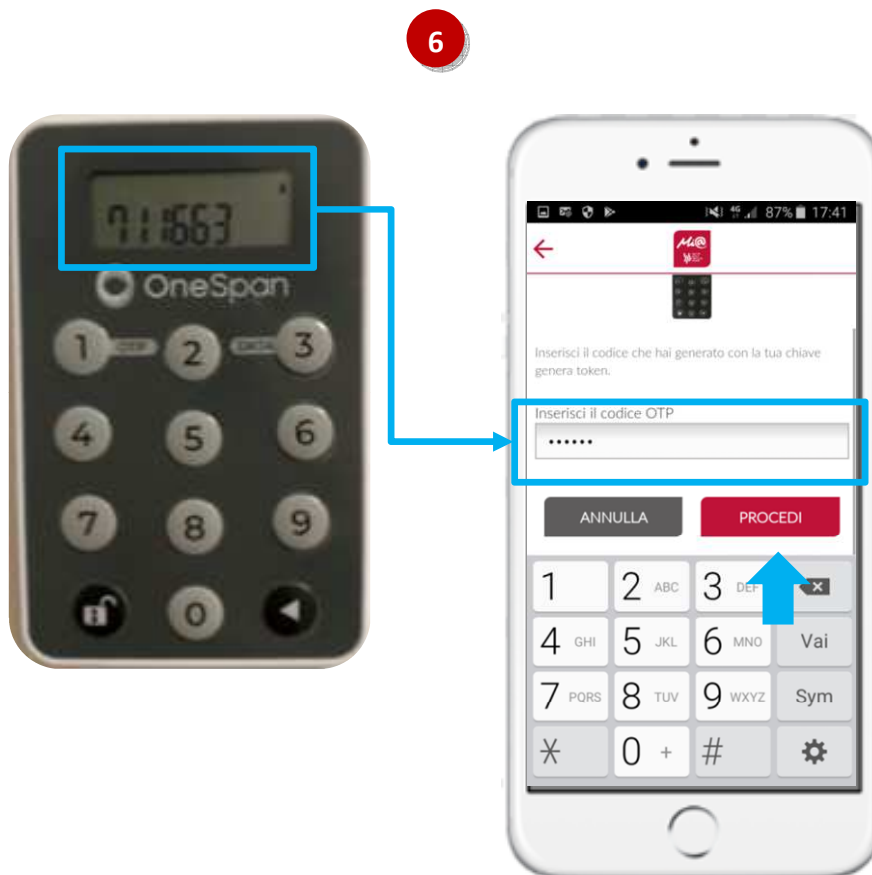
A questo punto occorre che tu disponga del token fisico per procedere secondo quanto indicato nei prossimi punti e *rappresentato nelle immagini sotto* per generare il codice OTP di accesso:

3. Per accendere il token fisico, **tieni premuto il tasto con il simbolo della freccia e poi premi contemporaneamente il tasto con il simbolo del lucchetto** sino a quando sul display non compare la scritta "**OtP – dAtA**" (vedi immagine 3);
4. **Premi il tasto "1"** (vedi immagine 4);
5. **Sul display** verrà visualizzato il codice **OTP a 6 cifre** che utilizzerai per autenticarti ed accedere all'homepage di **Mi@** (vedi immagine 5 sotto).  
*Il codice OTP generato sarà valido per circa 30 sec., tempo entro il quale potrà essere utilizzato. Scaduti i 30 sec. per generare un nuovo OTP dovrai riaccendere il token fisico e premere nuovamente il pulsante "1" per generare il nuovo codice OTP.*





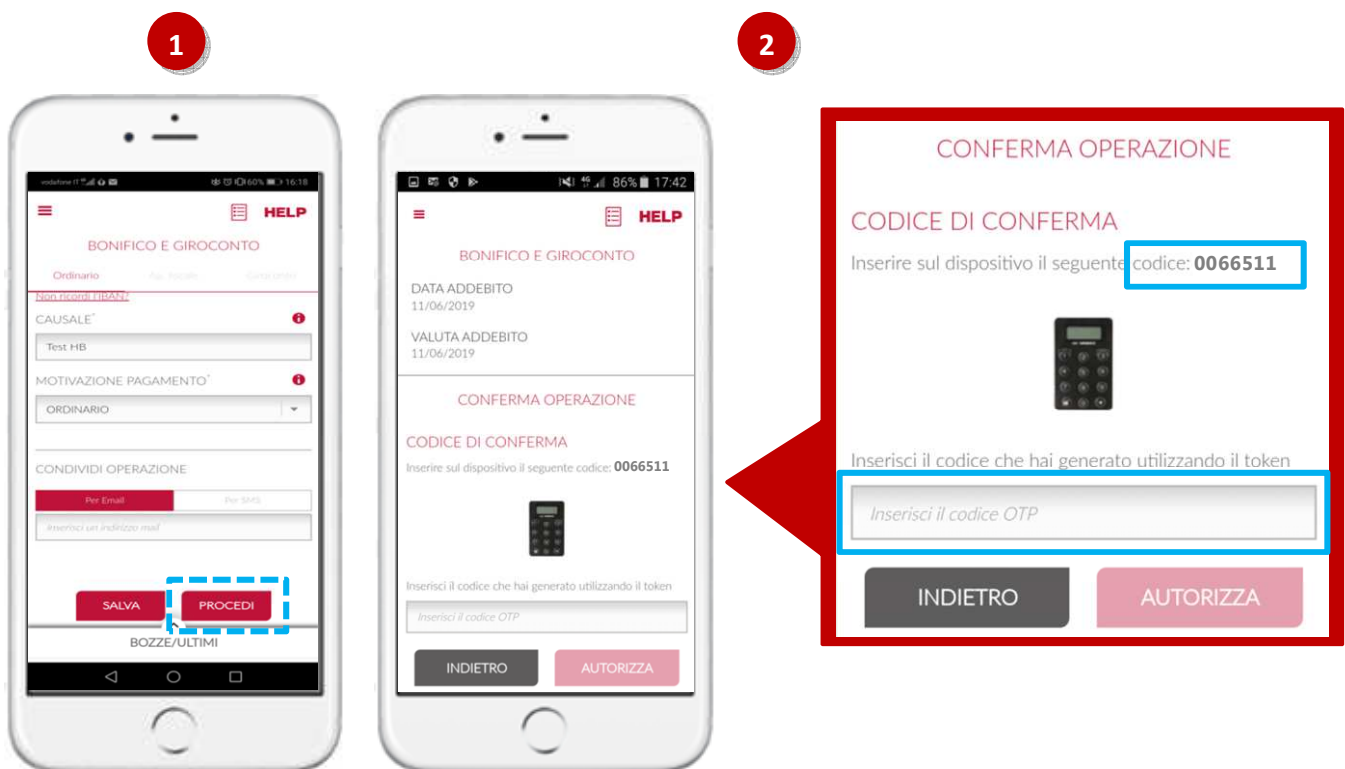
- 6. Procedi inserendo** nel campo **"Inserisci il codice OTP"** della maschera visualizzata sul tuo smartphone il codice **OTP a 6 cifre** visualizzato sul display del token fisico (codice 711663 dell'immagine 6). **Clicca** quindi su **"Procedi"** per entrare nella home page di **Mi@**.



## Autorizzare una operazione di pagamento dalla APP di Mi@

Per utilizzare il Token fisico ai fini dell'autorizzazione delle operazioni di pagamento impartite tramite la App di **Mi@**, **seguì le istruzioni e le immagini di seguito**.

1. Una volta compilata la maschera dell'operazione di pagamento (es. bonifico, ricarica telefonica, etc...), **clicca su "Procedi"** (vedi immagine 1);
2. La maschera successiva del tuo smartphone visualizza il dettaglio dell'operazione (con la possibilità di modificare i dati precedentemente inseriti attraverso il tasto "**Indietro**") ed il codice legato univocamente all'operazione, che dovrai inserire sul token fisico per avviare la fase di autorizzazione del pagamento (vedi il codice 0066551 dell'immagine 2).



A questo punto occorre che tu disponga del token fisico per procedere secondo quanto indicato nei prossimi punti e *rappresentato nelle immagini sotto*:

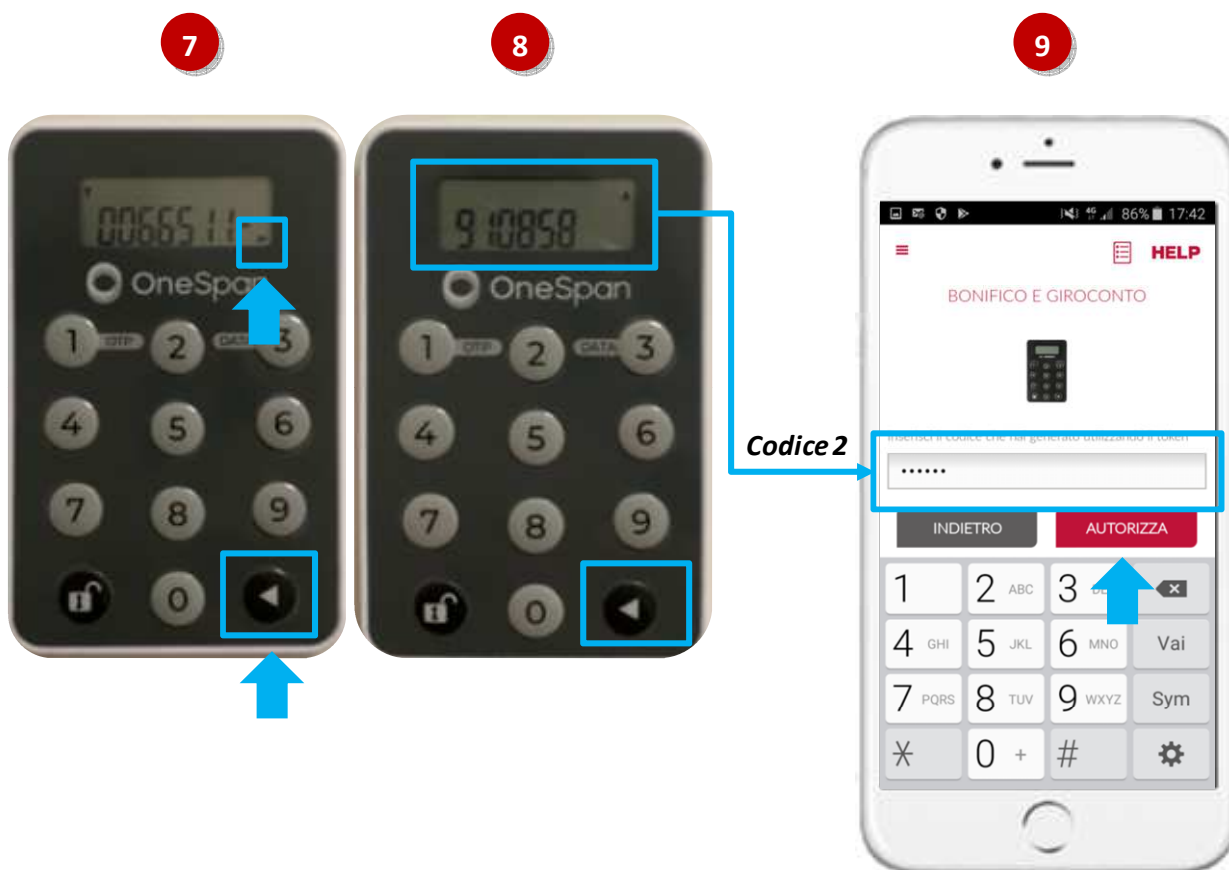
3. **Per accendere il token fisico, tieni premuto il simbolo della freccia e poi premi contemporaneamente il tasto con il simbolo del lucchetto** sino a quando sul display non compare la scritta "**OtP – dAtA**" (vedi immagine 3);
4. **Premi il tasto "3"** (vedi immagine 4);
5. **Il display** del token fisico si predispone per l'inserimento del **Codice 1** visualizzato sullo schermo del tuo PC (vedi immagine 5);



**6. Inserisci sul token fisico il codice a 8 caratteri visualizzato sul display del tuo smartphone (codice 0066511 dell'immagine 6);**



- 7. Tieni premuto il tasto con il simbolo della freccia** sino a quando la freccetta visualizzata sul display del token fisico in basso a destra non sarà più visibile (vedi immagine 7);
- 8. Rilascia il tasto con il simbolo della freccia** e sul display sarà visualizzato un **codice a 6 cifre** che rappresenta l'**OTP di firma** (c.d *dynamic linking*) [numero 910858 dell'immagine 8 sotto];
- Per concludere l'operazione di pagamento, **inserisci** nel **campo vuoto** del box "**Codice di Conferma**" visualizzato sul **monitor** del tuo **PC** il **codice a 6 cifre visualizzato sul display del token fisico** quindi clicca su "**Procedi**" per autorizzare l'esecuzione dell'operazione (vedi immagine 9).



## INFORMAZIONI UTILI

### ➤ ASSISTENZA NELL'USO DEL TOKEN FISICO

Per richieste di assistenza nell'utilizzo del token fisico contatta il **Servizio Clienti** al **Numero Verde 800 005 444** dal lunedì al sabato (lavorativi) dalle 08:00 alle 20:00.

### ➤ FURTO o SMARRIMENTO

In caso di smarrimento o furto del token, recati in Filiale per ricevere tutte le istruzioni e ritirare un nuovo dispositivo di autenticazione in modo da garantire la sicurezza della tua operatività.

Per ulteriori informazioni il **Servizio Clienti** al **Numero Verde 800 005 444** dal lunedì al sabato (lavorativi) dalle 08:00 alle 20:00.

### ➤ SBLOCCO ACCOUNT/RESET CREDENZIALI

Per sbloccare il tuo account a seguito di  $n$  tentativi di accesso non andati a buon fine, contatta il **Servizio Clienti** al **Numero Verde 800 005 444** dal lunedì al sabato (lavorativi) dalle 08:00 alle 20:00 per ripristinare la password di primo accesso ricevuta in fase di sottoscrizione del contratto di Internet Banking.